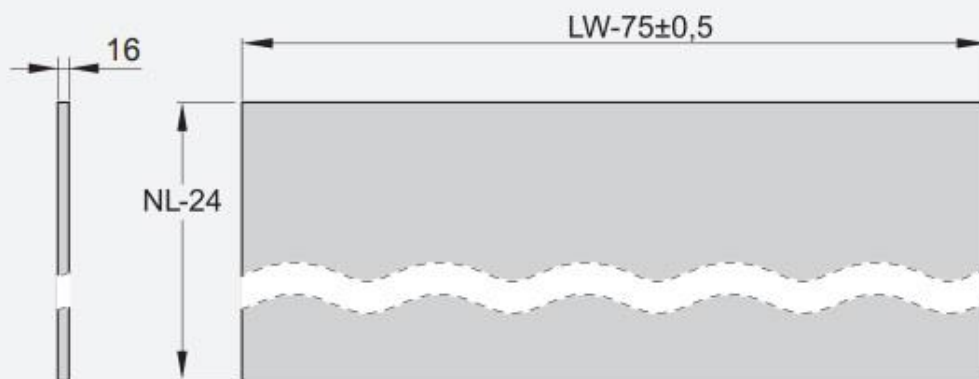
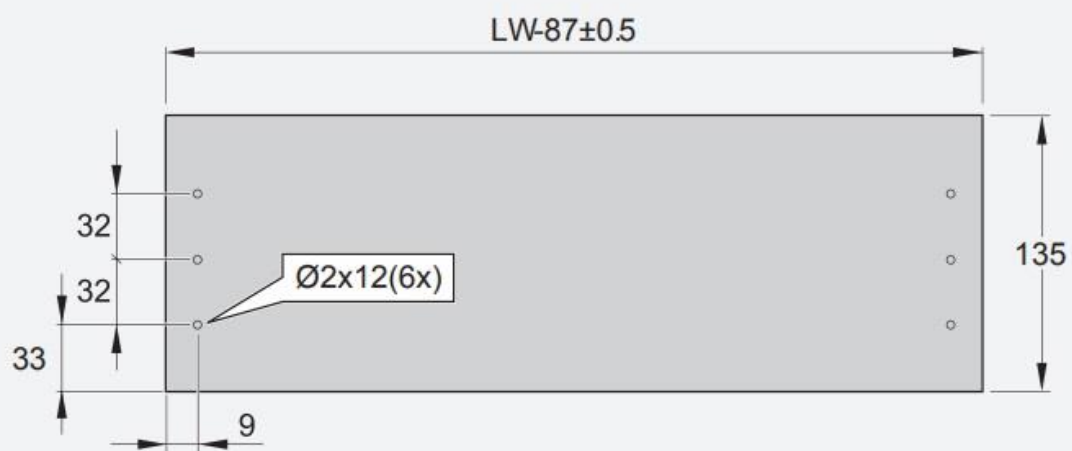


Dno



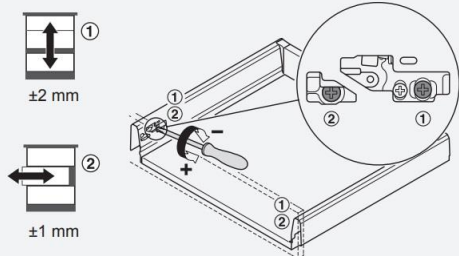
Ścianka tylna



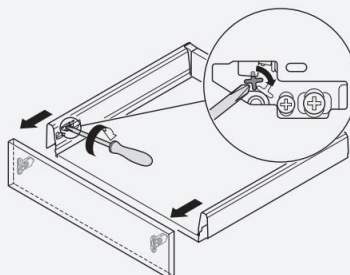
Front



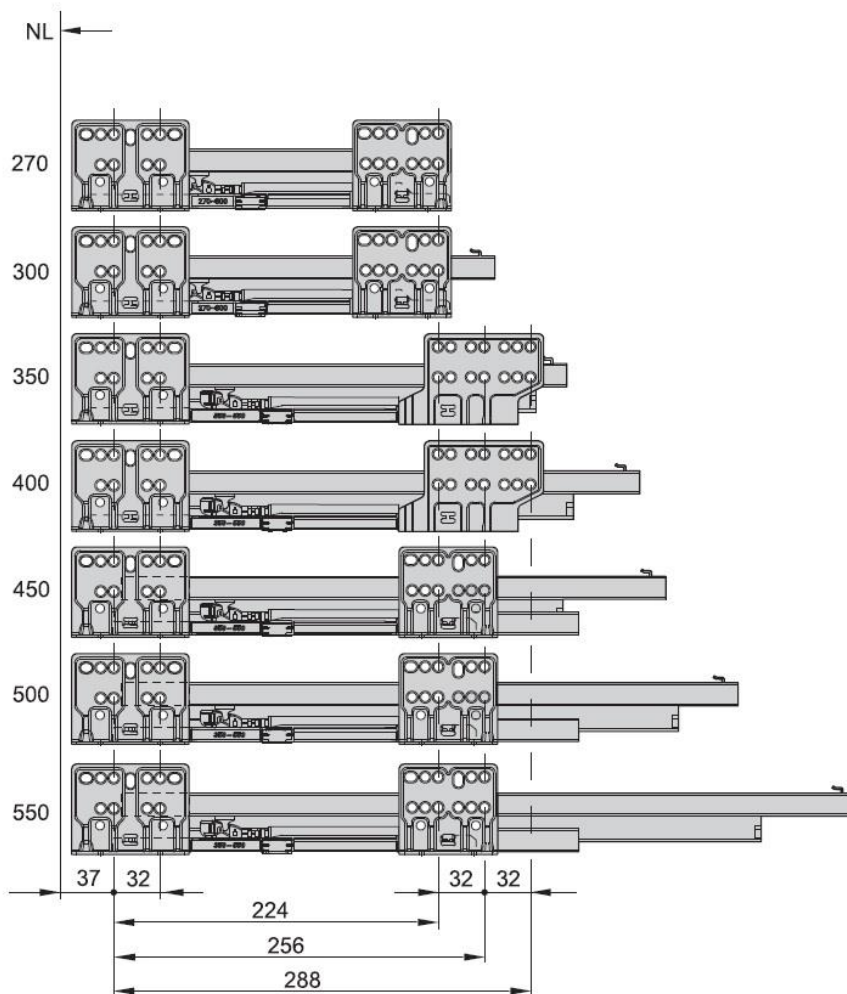
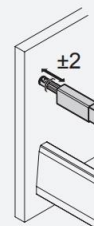
Komfortowa regulacja góra/dół oraz prawo/lewo od środka pozwala na regulowanie szuflady bez konieczności jej wypinania przy montażu w sąsiedztwie ściany.



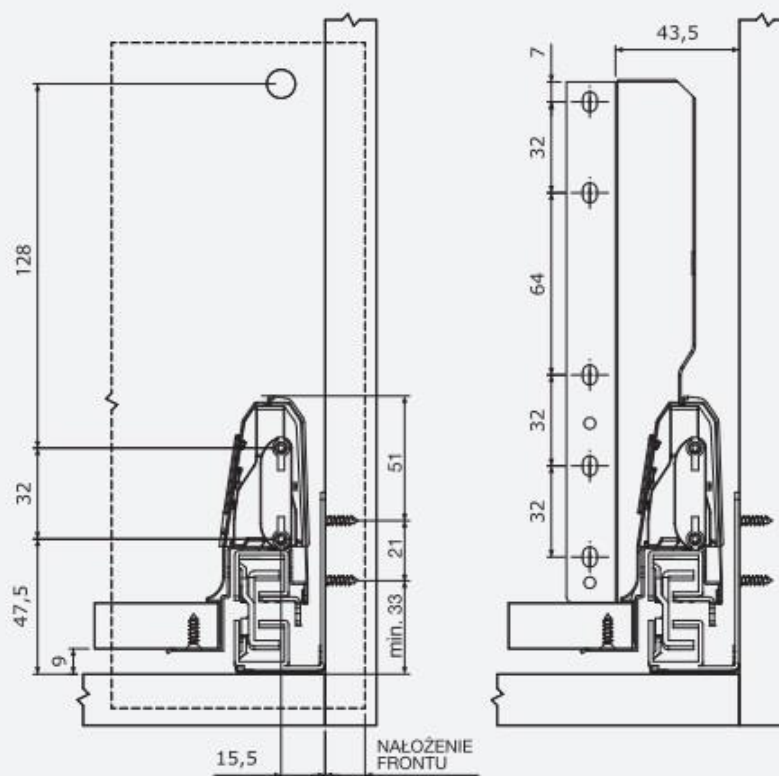
Wygodne wpinanie i wypinanie frontu



Regulacja nachylenia frontu za pomocą relingu



Wymiary montażowe



Instalacja

Montaż/demontaż skrzynki szuflady na prowadnice

